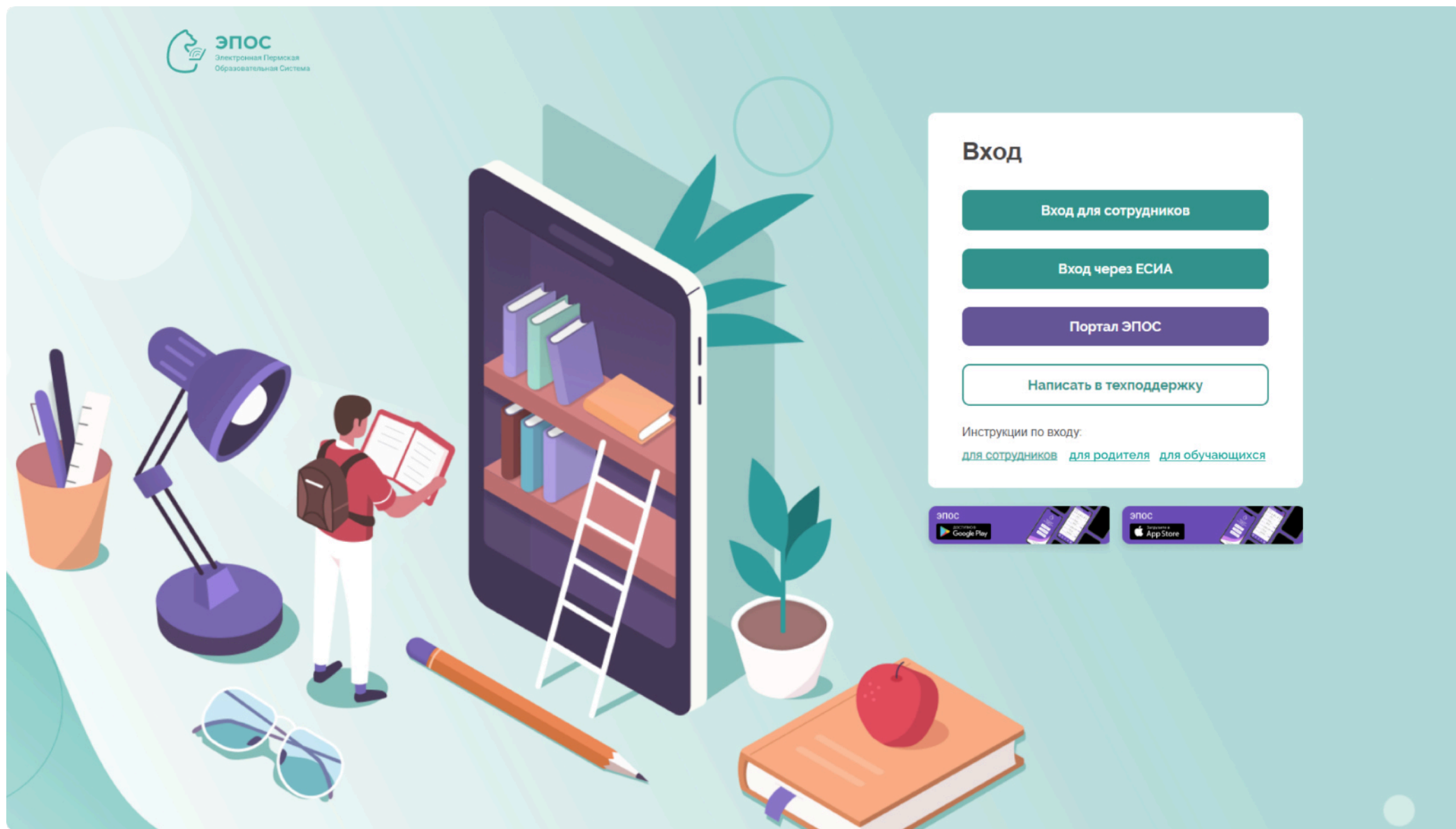


# Инструкция для входа сотрудников в ЭПОС



## Вход

Вход для сотрудников

Вход через ЕСИА

Портал ЭПОС

Написать в техподдержку

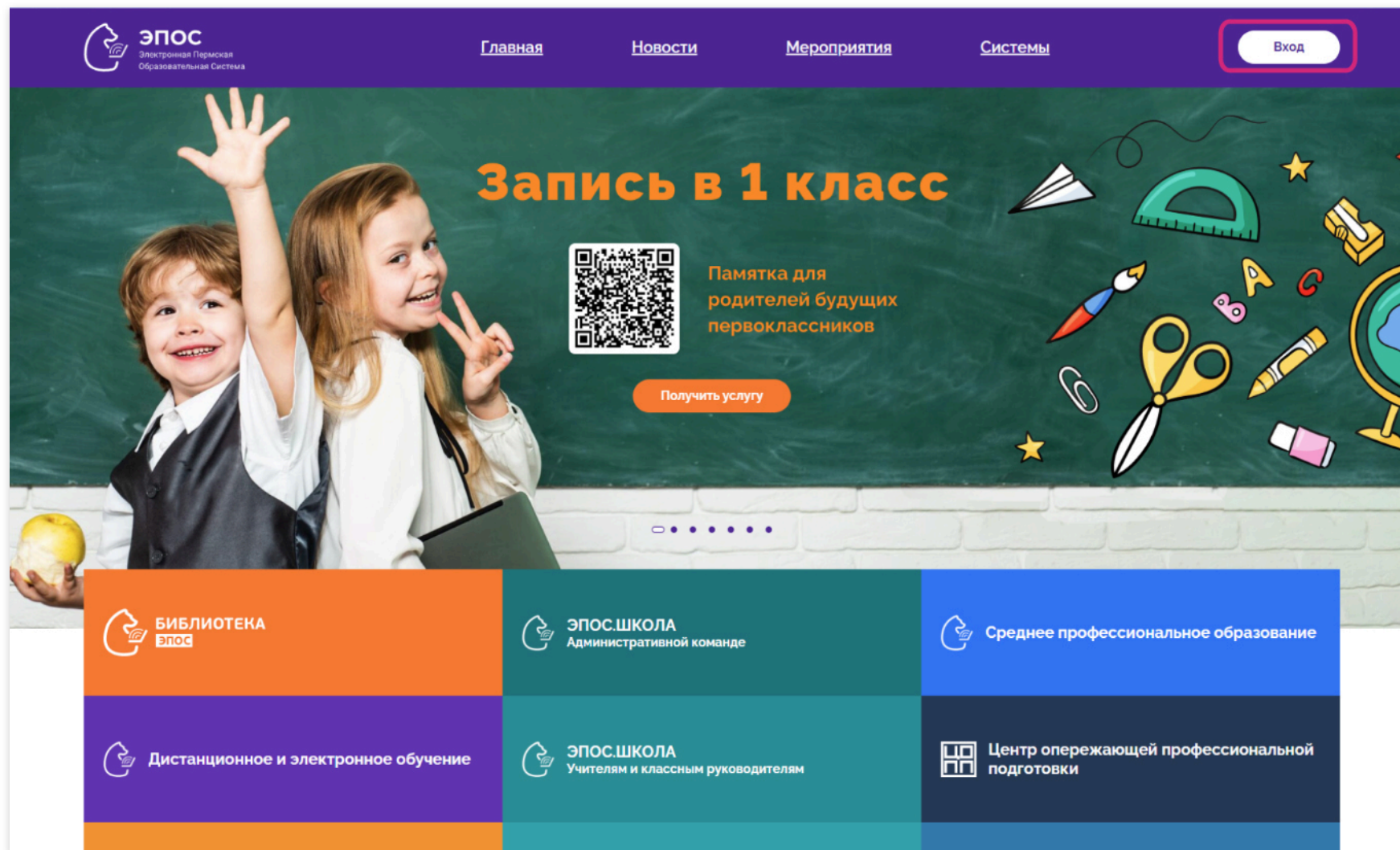
Инструкции по входу:

[для сотрудников](#) [для родителя](#) [для обучающихся](#)



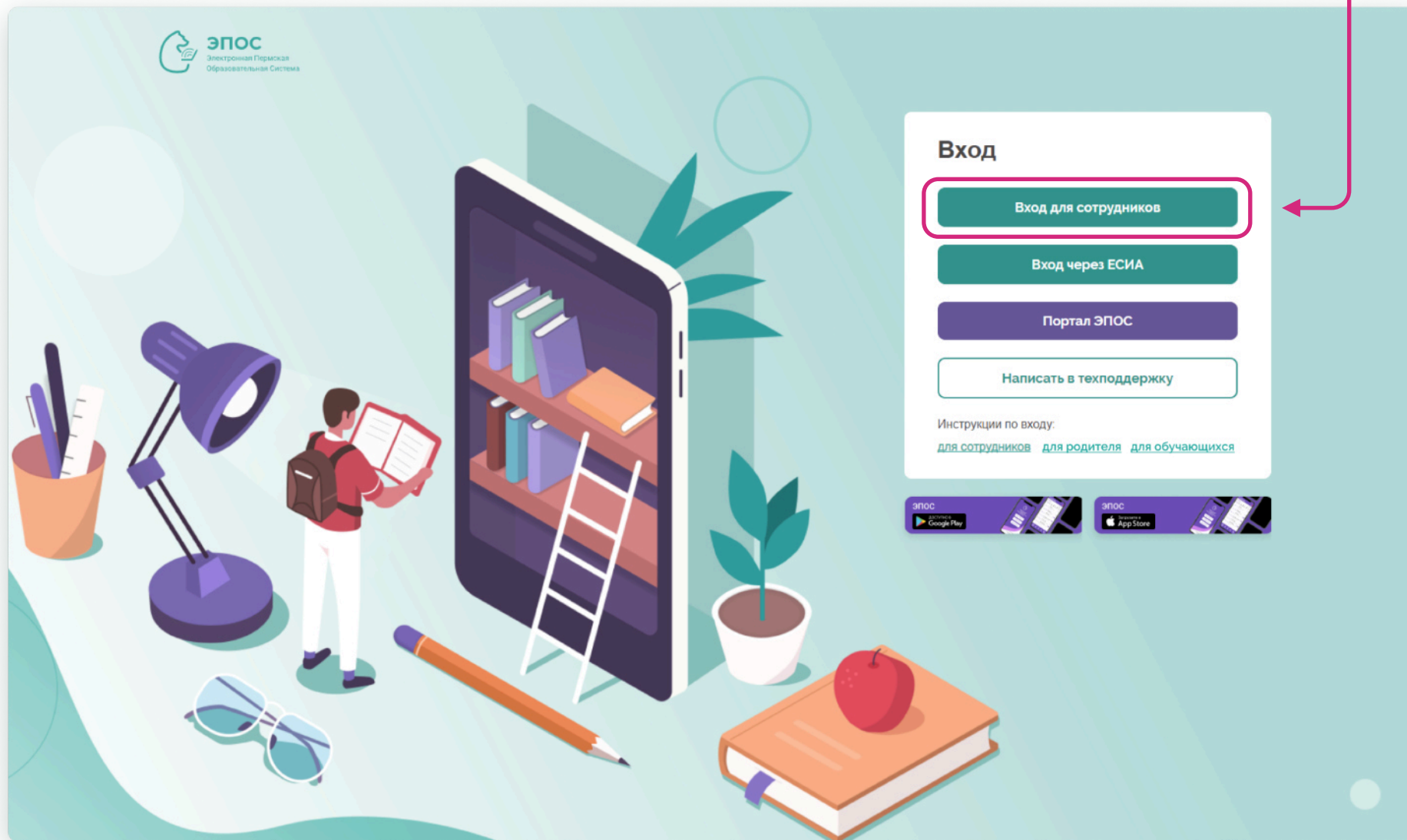
Для входа в ЭПОС откройте страницу <https://epos.permkrai.ru>

Нажмите на кнопку **Вход** в верхней части страницы

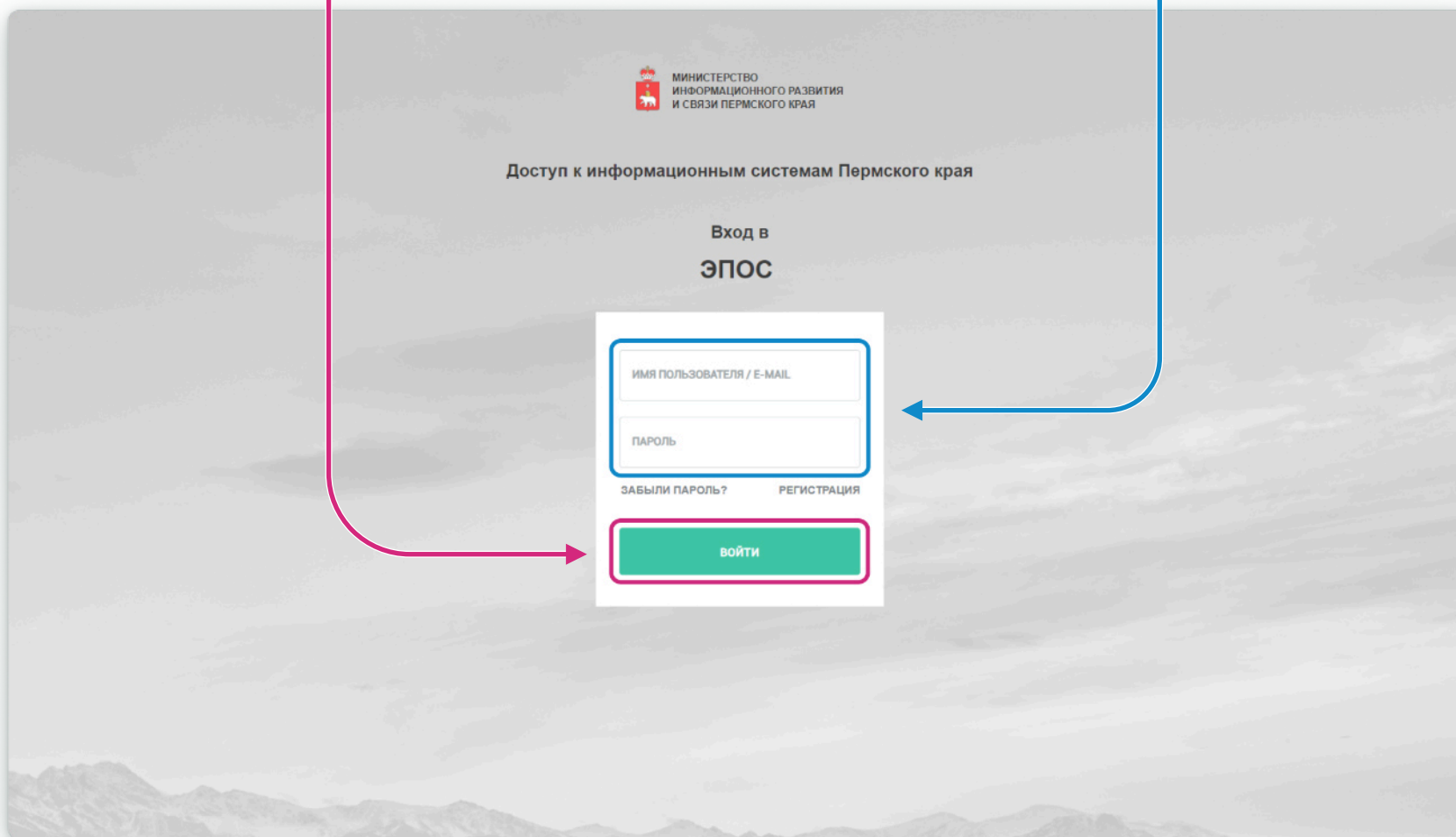


На открывшейся странице нажмите на кнопку

Вход для сотрудников



На отобразившейся странице необходимо ввести учетные данные системы РСАА и нажать кнопку **ВОЙТИ**

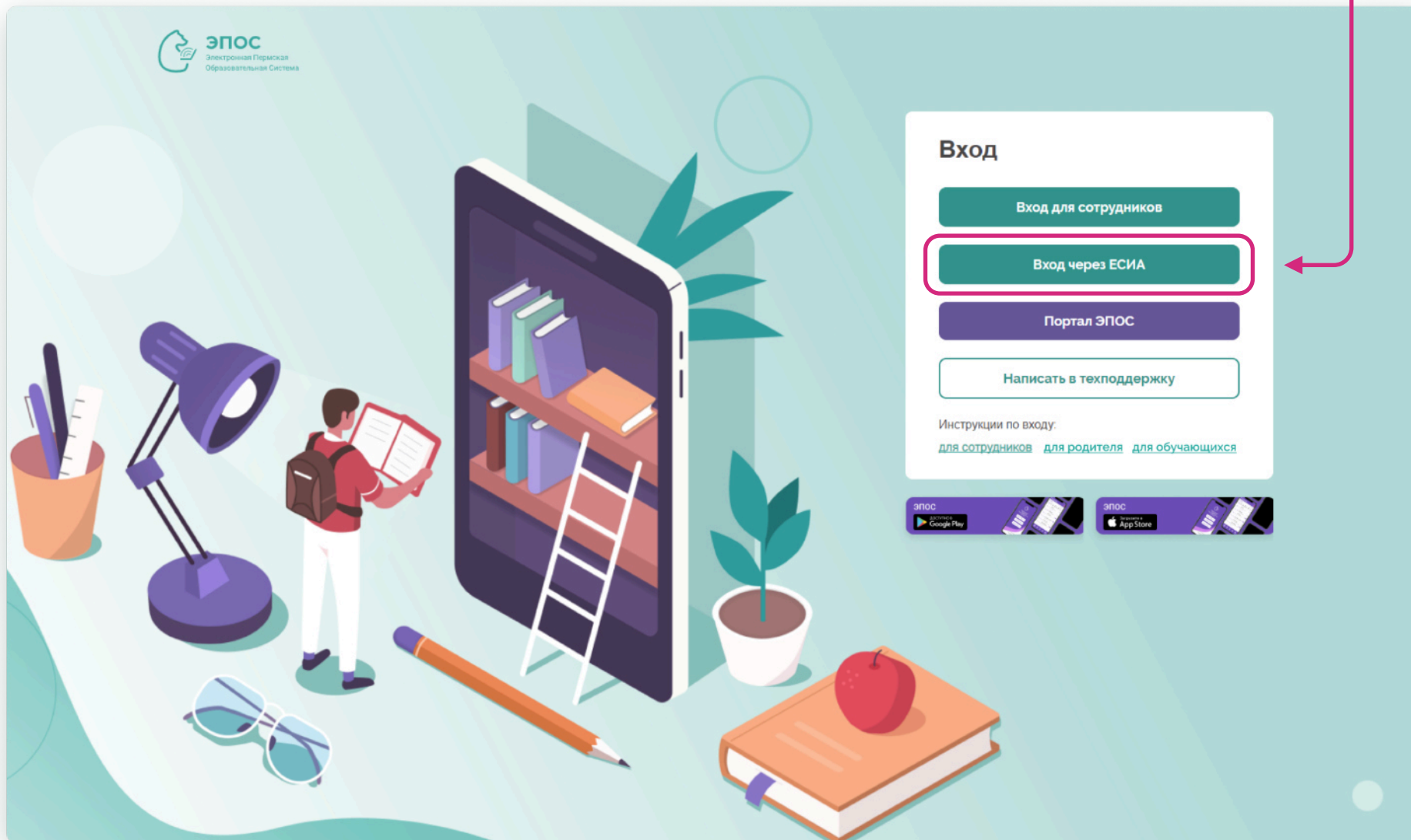


В случае, если верно введен логин и пароль, откроется страница с доступными подсистемами ЭПОС. Если у сотрудника еще нет учетной записи в РСАА, создайте ее по кнопке «Зарегистрироваться» (см. слайд 10 и слайд 11)

## Вход сотрудника через ЕСИА

На открывшейся странице нажмите на кнопку

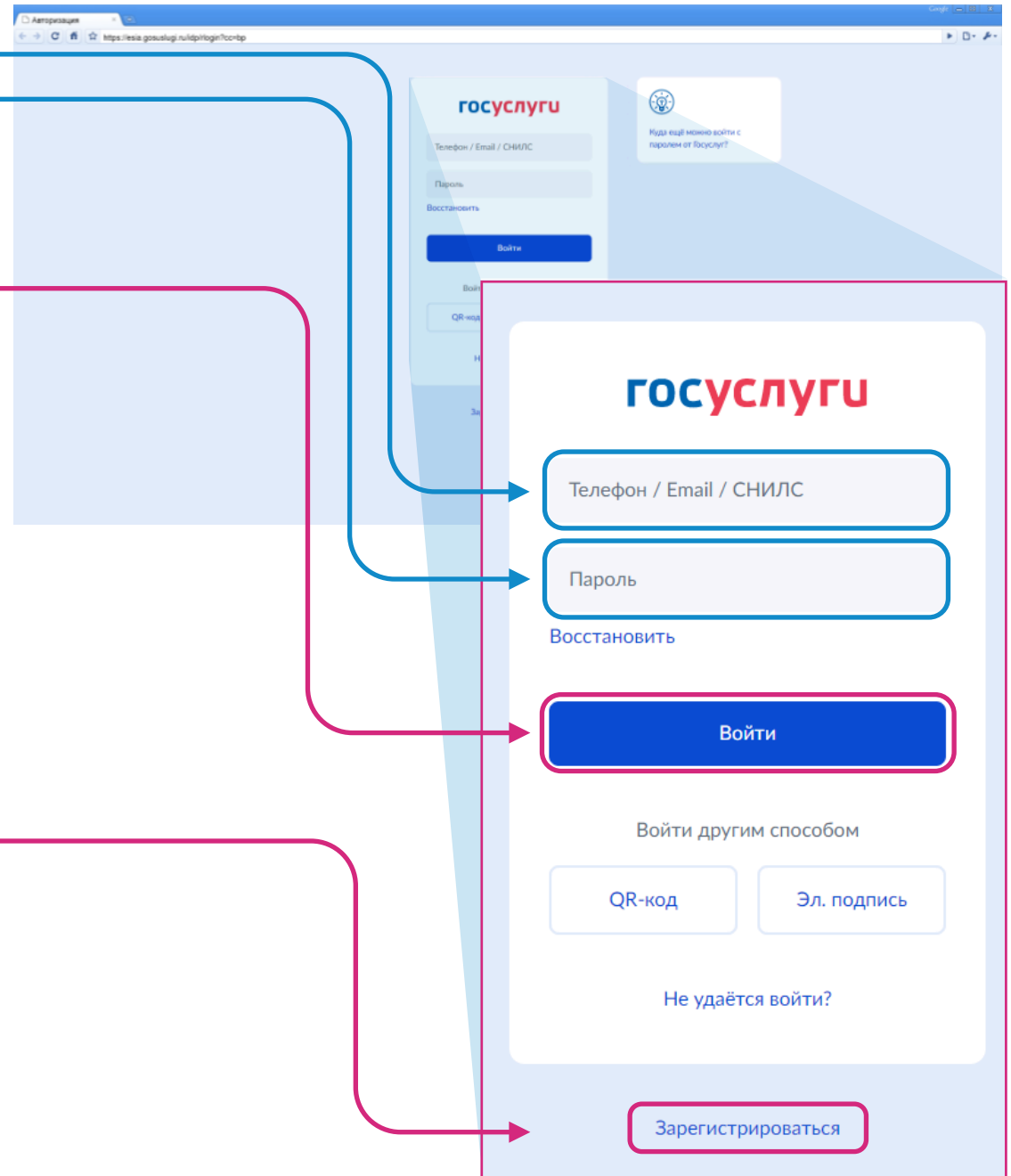
Вход через ЕСИА



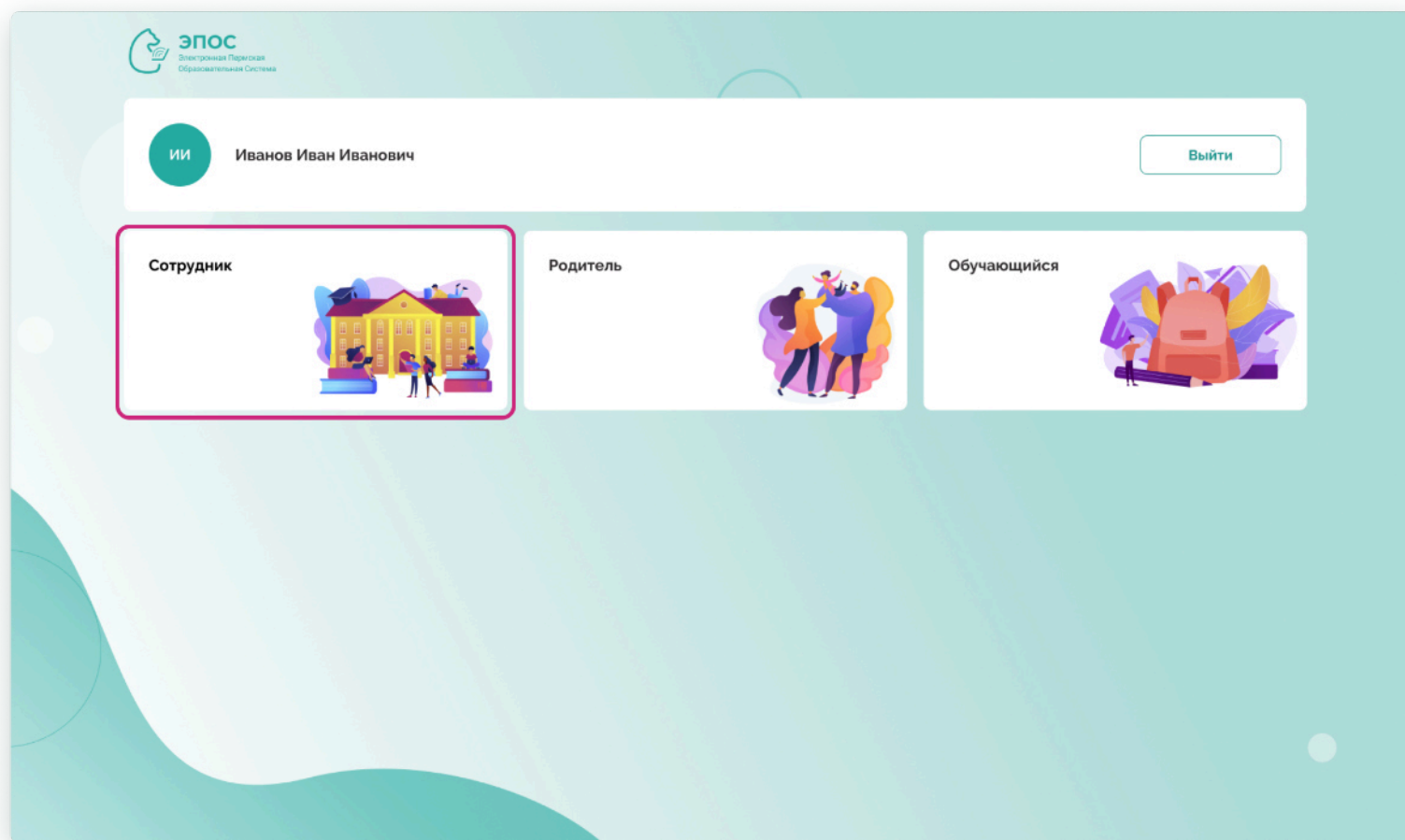
На открывшейся странице **введите логин** (телефон/ Email/ СНИЛС) и **пароль**, по которым сотрудник входит на портал Госуслуг, после чего нажмите кнопку **Войти**

В случае, если верно введён логин и пароль, откроется страница с доступными подсистемами ЭПОС

Если у сотрудника еще нет учетной записи на портале Госуслуги, создайте ее по кнопке **«Зарегистрироваться»** или авторизуйтесь в ЭПОС по кнопке **Вход для сотрудников** на главной странице (см. слайд 3).



Если у Вас несколько ролей в различных подсистемах ЭПОС, то откроется страница выбора категории роли «Сотрудник», «Родитель», «Обучающийся». Для просмотра данных по работе в образовательной организации, выберите роль «Сотрудник».

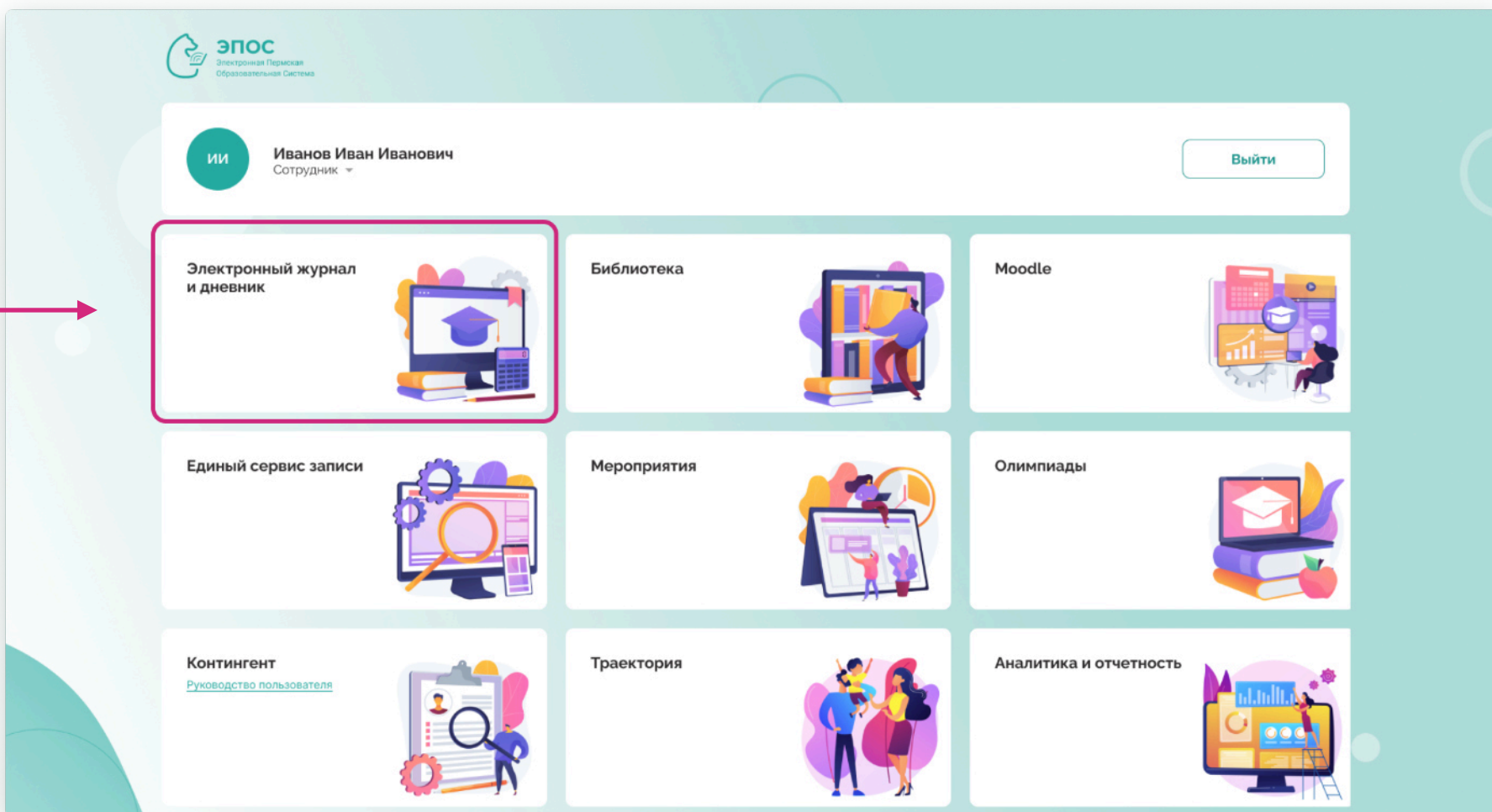


Если у Вас есть только роль сотрудника, сразу откроется следующая страница.



На странице подсистем, к которым разрешен доступ, необходимо кликнуть на кнопку с наименованием нужной подсистемы.

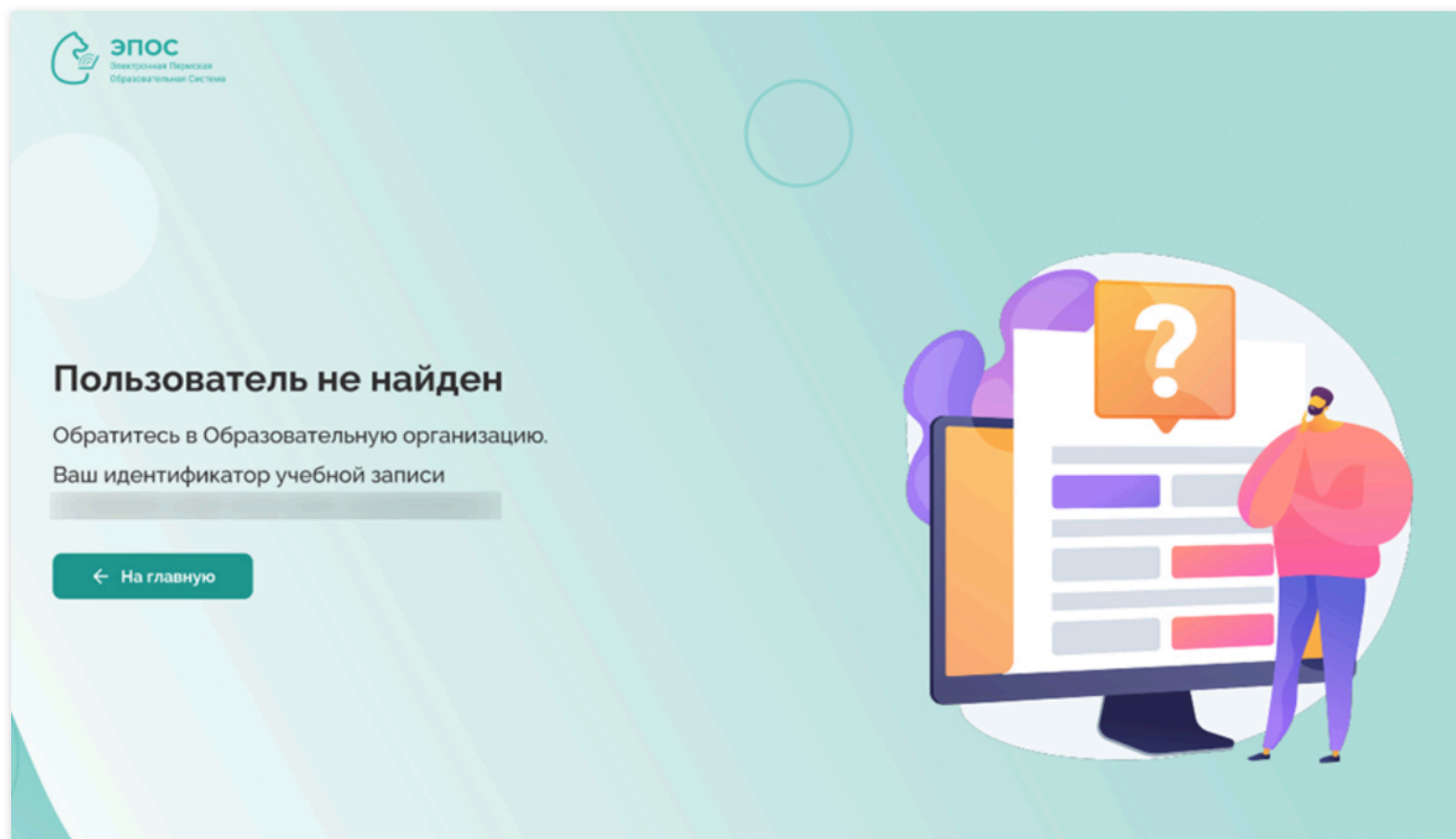
После нажатия произойдёт автоматический переход в выбранную подсистему.





При возникновении ошибки при входе:

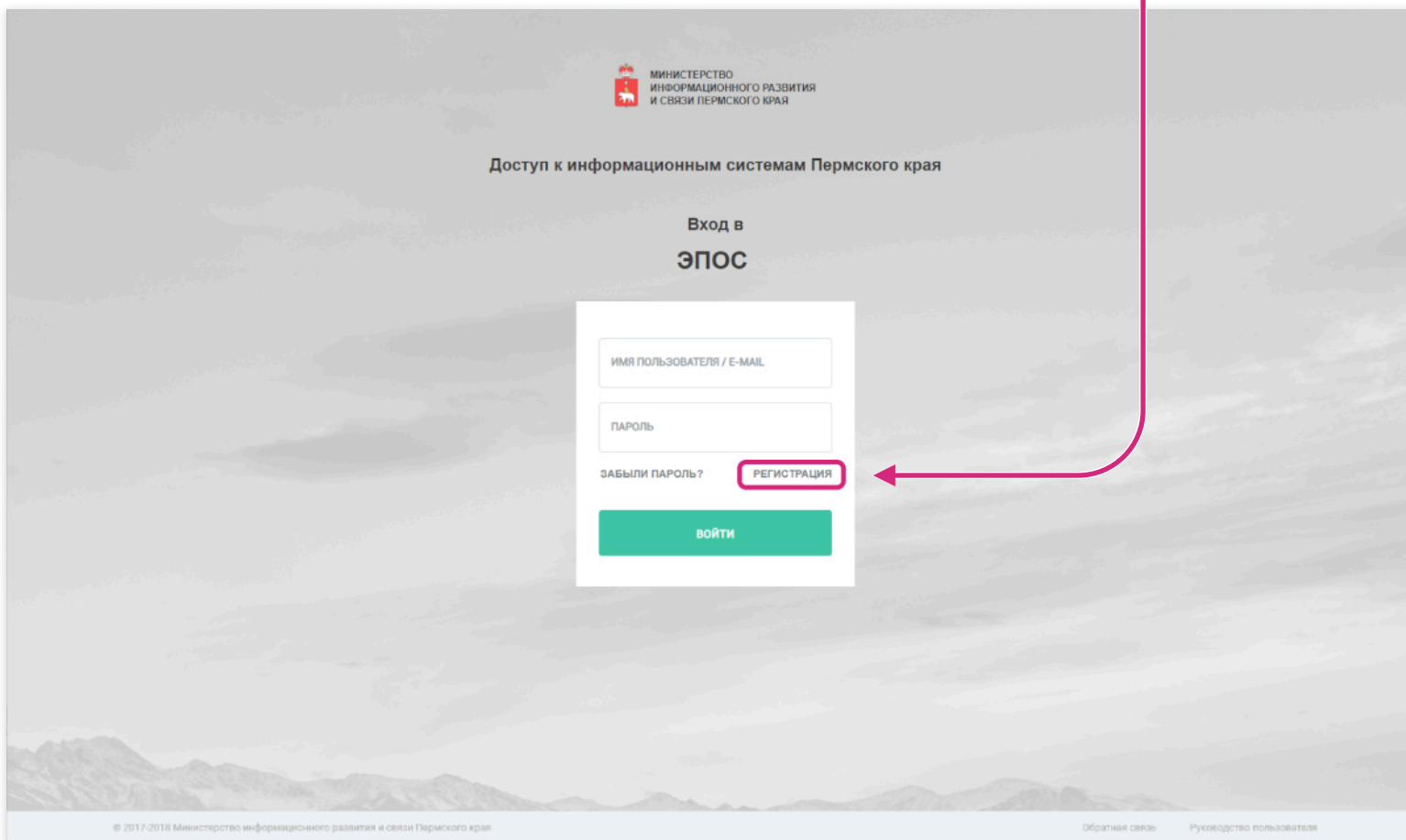
1. Обратитесь к администратору подсистемы Контингент для сверки ФИО и электронной почты сотрудника в ЭПОС. Указанные данные в ЭПОС и Госуслугах должны совпадать.
2. Администратор подсистемы Контингент внесет изменения по вашей учебной записи.
3. После внесения изменений выполните вход повторно на следующий день.



## Регистрация пользователя в РСАА

Если у Вас нет учетной записи в системе РСАА, то при попытке входа в ЭПОС ее можно создать по кнопке «РЕГИСТРАЦИЯ»

или напрямую перейти по ссылке <http://office.permkrai.ru>



МИНИСТЕРСТВО  
ИНФОРМАЦИОННОГО РАЗВИТИЯ  
И СВЯЗИ ПЕРМСКОГО КРАЯ

Доступ к информационным системам Пермского края

Вход в  
ЭПОС

ИМЯ ПОЛЬЗОВАТЕЛЯ / E-MAIL

ПАРОЛЬ

ЗАБЫЛИ ПАРОЛЬ? **РЕГИСТРАЦИЯ**

**ВОЙТИ**

© 2017-2018 Министерство информационного развития и связи Пермского края

Обратная связь Руководство пользователя

На отобразившейся странице необходимо заполнить обязательные поля, помеченные \*

The screenshot shows the registration page of the Regional Service for Authentication and Authorization (RSAA) of the Perm Krai. The page title is "Регистрация и документация". The left sidebar contains navigation links: "Авторизация", "АВТОРИЗАЦИЯ", "Документы", "ИНСТРУКЦИЯ ДЛЯ РЕГИСТРАЦИИ В РСАА В РАМКАХ СДО", "ПОДКЛЮЧЕНИЕ К РСАА", "РУКОВОДСТВО АДМИНИСТРАТОРА", "РУКОВОДСТВО ПОЛЬЗОВАТЕЛЯ", "Тех. поддержка", and "ЗАДАТЬ ВОПРОС". The main content area contains the following fields, all marked with an asterisk to indicate they are mandatory:

- Фамилия\***: Input field with placeholder "Введите фамилию".
- Имя\***: Input field with placeholder "Введите имя".
- Отчество\***: Input field with placeholder "Отчество".
- Email\***: Input field with placeholder "Введите email".
- Должность\***: Input field with placeholder "Должность".
- Выберите организацию\***: Dropdown menu with placeholder "Выберите организацию".
- Краткое наименование организации**: Input field with placeholder "Краткое наименование организации".
- ИНН организации (10 цифр)\***: Input field with placeholder "ИНН организации (10 цифр)".
- КПП организации (9 цифр)\***: Input field with placeholder "КПП организации (9 цифр)".

At the bottom of the form is a green button labeled "Зарегистрироваться". Blue arrows on the right side of the form point to the mandatory fields, and a vertical line with an arrowhead at the top is positioned to the right of these arrows.

После того, как внесете свои данные и нажмете кнопку **Зарегистрироваться**, на указанный Вами при регистрации электронный адрес придет письмо с учетными данными РСАА.